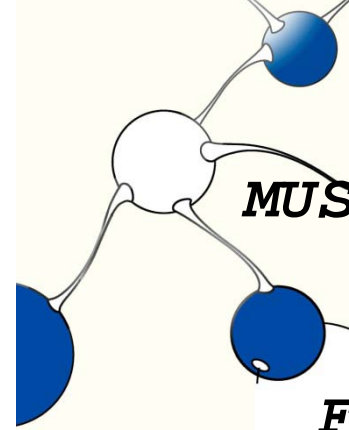


C
h
a
î
n
e
P
O
S
T
É
R
O
-
A
N
T
É
R
I
E
U
R
E

P
A



CHAINES MUSCULAIRES ET FONCTIONS NEUROLOGIQUES

Module I

29 octobre

12 et 26 novembre

10 décembre

14 et 28 janvier 2012

➤ Module I

Présentation

Des 3 premières structures psychocorporelles en association avec leurs chaînes musculaires* :

- Enroulement et contenant AM :
 - chaîne de l'ancrage et de la sécurité.
 - Liée à l'assise et au bassin
- Repousse, rythme AP:
 - Chaîne se développant dans la prise d'appui
 - Rebond, densification, axe sont ses mots d'ordre
- Ouverture et fermeture AL-PL :
 - Chaînes ouvrant à l'horizontalité mettant en résonance les deux ceintures
 - Découverte, exploration, unification

*Selon Goldelive Struff Denys
AM - AP - AL-PL

Des hémisphères cérébraux et de leurs fonctionnalités

Mise en place du système neuro-moteur selon Action-Types

- Droite : créativité, plasticité
 - Spatialité et exploration
 - Ressenti et relation
- Gauche : Rigueur, ponctualité
 - Temporel et analytique
 - Sensation et action
- Basal : simplicité, réalisme
 - Renseignement et résumé
 - Je suis et je capte
- Frontal : complexité, imaginaire
 - Intention et potentialité
 - Je pense et je rêve



Côté pratique

Heure : De 8h30 à 11h30

Lieu : Centre Samèkh

Prix du module : CHF 360.-

Inscription : Centre Samèkh

info@centre-samekh.ch

032/857.11.25 (les midis ou jeudis matin de 10h15 à 12h00)